

# Зерносушилки циклического типа Strahl серии AR



8-777-171-50-41  
[kazagrotech.kz](http://kazagrotech.kz)

## **Зерносушилки циклического типа подходят для:**

- Семеноводческих хозяйств
- Средних фермерских хозяйств (до 15 тыс. тонн)
- При работе посменно 10/12 часов
- При необходимости частой смены культур

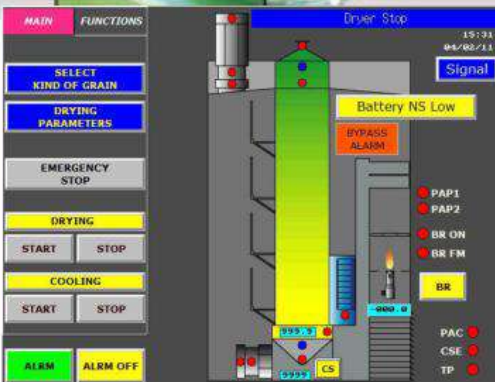
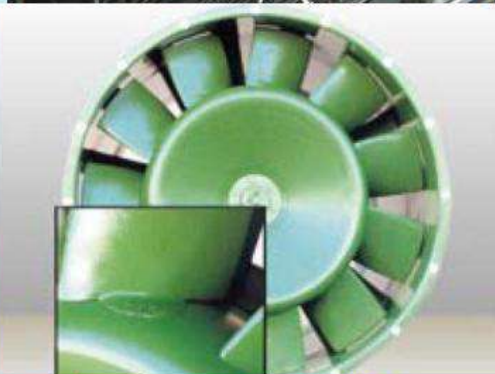


## При выборе зерносушилки ВАЖНО учесть:

1. ресурсосбережение – низкая стоимость сушки
2. теплоизоляция – независимость от погоды
3. качество высушенного зерна
4. безопасность в работе, пожаробезопасность
5. универсальность в сушке культур
6. автоматическое управление  $t^{\circ}$  и влажностью
7. экология – сбор и удаление зерновой пыли
8. стоимость + учет «скрытых» расходов

**Производительность не является критерием выбора зерносушилки!**

# Наши преимущества



## ✓ Полная теплоизоляция шахты

Гарантирует высокую производительность сушки и минимальный расход горючего.

## ✓ Нержавеющая сталь ALUZINK

Рабочие поверхности корпуса выполнены из оцинкованной стали с алюминиевым покрытием ALUZINK. Соединение алюминий-цинк обеспечивает высокую стойкость к коррозии.

## ✓ Вентиляторы

Особая система вентиляторов и большой радиус ротора крыльчатки вентилятора позволяет добиться более мощного давления воздушного потока, а также существенно снизить его шумность.

## ✓ Система компьютерного управления

Выполняет работу в полном автоматическом режиме с контролем теплового процесса, горелки, всех рабочих модулей, защитой от перегрузок и контролем за предотвращением пожароопасной ситуации.



## ✓ **Пожаробезопасность**

Зона смешивания воздушных потоков находится высоко над горелкой, что исключает возгорание мелких примесей, содержащихся в этих воздушных потоках.

## ✓ **Равномерность сушения**

Применение линейной горелки на всю ширину сушильной колонны и теплоизоляция всего сооружения позволяет достичь максимальной равномерности сушения.

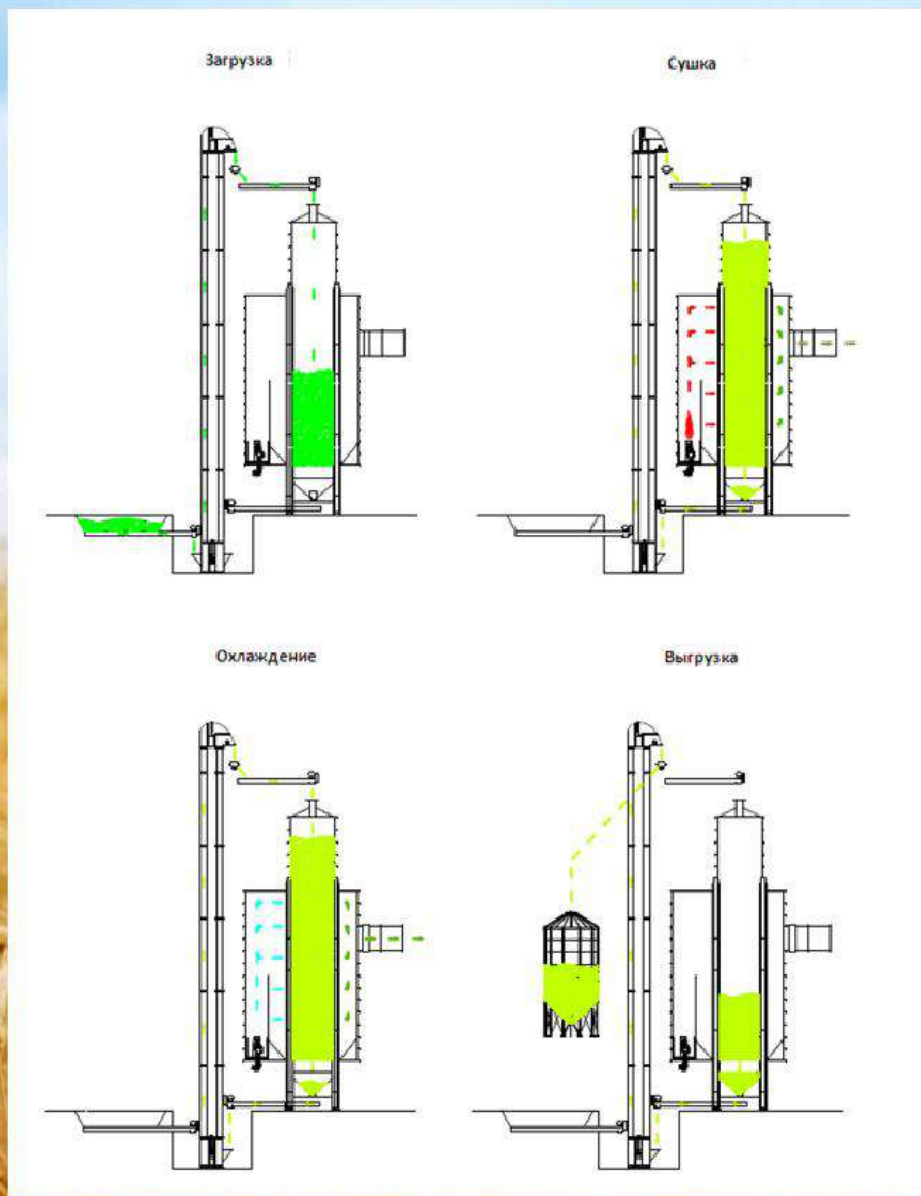
## ✓ **Герметичность колонны**

Конструкция колонны полностью исключает просыпание мелкого зерна, такого как рапс и др.

## ✓ **Удобство обслуживания**

Продуманная конструкция сушилки обеспечивает легкий доступ обслуживающему персоналу в любую точку колонны.

# Принцип действия



Циклический тип  
сушки гарантирует  
съем любого  
процента влажности с  
зерна без потери  
качества за 1 цикл

# Базовое оснащение



## Максимальный набор опций в базовой комплектации



- ✓ Система перманентного пылеподавления
- ✓ Система компьютерного управления
- ✓ Полностью утепленная оцинкованная колонна
- ✓ Рабочие поверхности изготовлены из материала ALUZINK
- ✓ Глушители шума
- ✓ Инспекционные лестницы с площадками для отдыха
- ✓ Распределительный шнек системы загрузки
- ✓ Собственная система выгрузки

# Модельный ряд



## Производительность сушилок от 69 до 623 тонн/сутки

Данные/Модель	75 AR	125 AR	175 AR	225 AR	300 AR	610 AR	612 AR	811 AR	1011 AR	1012 AR
Модули, кол-во	4	4	4	6	6	6	6	8	10	10
Вместимость, кукуруза , тон	11,1	17,8	24,4	31,6	41,6	51,5	61,5	75,3	93,7	101,9
Вместимость, рис, тон	8,9	14,2	19,5	25,3	33,3	41,2	49,2	60,3	74,9	81,5
Длина, мм	5 100	5 100	5 100	5 100	5 600	5 600	6 100	6 100	6 700	6 700
Ширина, мм	2 800	2 800	2 800	4 100	4 100	4 100	4 100	5 400	6 100	6 100
Высота, мм	5 750	7 750	9 750	8 750	10 750	12 750	14 750	13 750	13 750	14 750
Выходной вентилятор, кол-во	1	1	1	1	1	1	2	2	2	2
Эл. мощность кВт	4,0	7,0	11,0	11,0	15,0	18,0	11,0	15,0	18,0	22,0
Тепловая мощность мКал/ч Кукуруза	350	580	810	1 050	1 400	1 750	2 100	2 570	3 200	3 500
Тепловая мощность мКал/ч Рис, травы	120	210	290	380	510	640	760	930	1 170	1 280
Производительность (т/сутки)										
<b>Пшеница (20%-14%)</b>	<b>68,2</b>	<b>108,5</b>	<b>149,6</b>	<b>193,3</b>	<b>254,6</b>	<b>315</b>	<b>376</b>	<b>461</b>	<b>574</b>	<b>623,8</b>
Рис (26% - 14%) Те=65 С	17,0	27,0	37,0	49,0	63,0	78,0	93,5	114,5	142,0	155,0
Рис (22% - 14%) Те=65 С	21,5	34,0	47,0	61,0	80,0	99,0	118,00	145,0	180,0	196,0
Рис (18% - 14%) Те=65 С	29,5	47,0	64,5	83,5	110,0	136,0	162,4	199,0	247,0	269,0
Кукуруза (28% - 14%) Те=115 С	35,5	57,0	78,0	101,0	133,0	165,0	197,0	241,0	300,0	326,0
Кукуруза (24% - 14%) Те=100 С	39,0	62,0	85,5	110,5	145,5	180,0	215,0	263,5	328,0	356,5
Травы (20% - 14%) Те=65 С	25,0	40,0	54,5	71,0	93,0	115,0	138,0	114,5	210,0	228,0